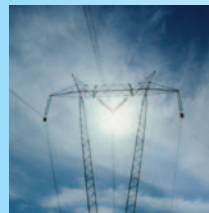


NAUKA

Parametry jakości jako stymulanty spożycia serów owczych	4
Nie należy lekceważyć pleśni!	14
Mleko krowie jako źródło niezbędnych w diecie człowieka składników mineralnych i witamin	18

AKTUALNOŚCI BRANŻOWE

Wystąpienie J.M. Rasmussena Prezydenta Europejskiego Stowarzyszenia Dyplomowanych Mleczarzy (AEDIL) na I EUROFORUM POLSKIEGO MLECZARSTWA	26
Trzeba wzmocnić mleczną konkurencyjność...51	

EKOLOGIA

Problemy gospodarki energią i środowiskiem – Bezpieczeństwo energetyczne (<i>Problems of energy and environment management. Energy safety</i>)	28
--	----

UNIA EUROPEJSKA

Niepokoje w przemyśle mleczarskim (<i>Concerns in dairy industry</i>)	34
---	----

POSTĘP TECHNICZNY

Dobór agregatów chłodniczych.....	38
-----------------------------------	----

ZARZĄDZANIE I MARKETING

Dotacje w praktyce. PROW – wybieramy wykonawców Kosztorys inwestorski.....	42
Sytuacja ekonomiczno-finansowa największych przedsiębiorstw branży mleczarskiej – cz. I (<i>Economic and financial situation of the biggest dairy companies – part I</i>).....	46

BYLIŚMY

III Krajowa Ocena Mleka	24
I Światowy Dzień Mleka w Polsce	32
Piknik w ministerstwie	52



Małopolski Ośrodek Doradztwa Rolniczego w Karniowicach
Powiatowy Zespół Doradztwa Rolniczego w Nowym Sączu z/s w Nawojowej

Organizuje Międzynarodową Wystawę Rolniczą

Pod honorowym patronatem:
Wicepremiera Ministra Rolnictwa i Rozwoju Wsi,
Wojewody Małopolskiego, Marszałka Województwa Małopolskiego



Termin wystawy: 6 - 7 wrzesień 2008 r.
Miejsce wystawy: Nawojowa k/ Nowego Sącza

Zapraszamy wystawców, którzy chcieliby zaprezentować swoje wyroby i usługi związane z branżami:

- Maszyny oraz urządzenia do produkcji rolnej, ogrodniczej i przetwórstwa rolno-spożywczego
- Środki do produkcji rolnej, krzewy owocowe i ozdobne oraz kwiaty
- Rzemiosło i rękodzieło ludowe
- Technologie i materiały budowlane

Zapraszamy również wystawców, którzy chcieliby zaprezentować inne wyroby i usługi związane z rolnictwem

Zainteresowane firmy udziałem w wystawie prosimy o kontakt do 25 sierpnia 2008 roku

Małopolski Ośrodek Doradztwa Rolniczego w Karniowicach
Powiatowy Zespół Doradztwa Rolniczego w Nowym Sączu z/s w Nawojowej
33-335 Nawojowa 1
Tel./fax (0 18) 445-72 76, 445-70-36, 445-70-39
kom. 722-145-267
e-mail: agropromocja@modr.pl, www.modr.pl

Obrzańska Spółdzielnia Mleczarska w Kościanie poszukuje odpowiednich osób na stanowisko:

DYREKTORA ZAKŁADU PRODUKCYJNEGO

Wymagamy:

- wykształcenie wyższe – technologia mleczarstwa,
- min. 5-letniego doświadczenia zawodowego na stanowisku kierowniczym w branży mleczarskiej,
- dobrej znajomości procedur zapewniania jakości,
- twórczego, innowacyjnego podejścia do pracy,
- dobrej organizacji pracy i umiejętności zarządzania zespołem,
- znajomości nowoczesnych urządzeń w produkcji mleczarskiej.

Na oferty czekamy pod adresem:

Obrzańska Spółdzielnia Mleczarska
64-000 Kościan, ul. Wojciecha Maya 28
z dopiskiem „Oferta”
lub e-mail: kadry@osm-koscian.com.pl